



BRAVO SALALAH ROTANA RESORT

OMAN

Emirati Arabi

TESTATO PER TE DA



**Handy
Superabile**

ASSOCIAZIONE DI
PROMOZIONE SOCIALE

(Verifica nel rispetto dei requisiti certificazione ISO 9001 di qualità)

Ultimo aggiornamento scheda 2021



ALPITOURWORLD



**Handy
Superabile**
ASSOCIAZIONE DI
PROMOZIONE SOCIALE

SALALAH ROTANA RESORT – OMAN

TESTATO E AGGIORNATO DA [HANDY SUPERABILE](http://www.handysuperabile.org) url websiteNEL
2021

Tel.3498505727-www.handysuperabile.org- info@handysuperabile.org

FINALITÀ DELLA SCHEDA

La presente scheda ha l'obiettivo di fornire informazioni attendibili sull'accessibilità della struttura, a supporto di una scelta consapevole da parte dell'ospite. Non costituisce certificazione di totale assenza di barriere, in quanto le valutazioni devono sempre essere rapportate alle esigenze individuali.

METODO DI VERIFICA

Le informazioni riportate derivano da una verifica effettuata in loco e descrivono lo stato dell'accessibilità rilevato alla data indicata in calce alla scheda.

AGGIORNAMENTI E CONFERME

Nel tempo, alcune caratteristiche, servizi o attrezzature della struttura possono subire variazioni.

Per questo motivo, in fase di prenotazione, è sempre consigliato richiedere conferma delle specifiche esigenze di accessibilità.

SERVIZI DEL TOUR OPERATOR

Per quanto riguarda i servizi alberghieri, le attrezzature, i trasferimenti, le escursioni ed eventuali servizi particolari, fa riferimento quanto riportato nella scheda ufficiale della struttura e nel catalogo del Tour Operator, nonché quanto comunicato dall'agenzia in fase di prenotazione.

Eventuali servizi aggiuntivi o personalizzati possono essere soggetti a supplemento.

DIRITTI D'AUTORE

Tutti i testi, le informazioni e le immagini fotografiche contenute nella presente scheda sono di proprietà di Handy Superabile.

È vietata la riproduzione, anche parziale, senza l'esplicito consenso dell'autore.

Associazione di promozione speciale 'Handy Superabile'

Sede legale: Via Isola dello Sparviero n. 2 – Follonica (Grosseto)

cell. 349 8505727 - Web site: www.handysuperabile.org – E-mail: info@handysuperabile.org



SALALAH ROTANA RESORT – OMAN

TESTATO E AGGIORNATO DA [HANDY SUPERABILE](http://www.handysuperabile.org) url website NEL 2021

Tel.3498505727-www.handysuperabile.org– info@handysuperabile.org

SCHEDA STRUTTURA RICETTIVA

Sommario

INFORMAZIONI GENERALI.....	6
BREVE DESCRIZIONE SINTETICA DELLE FACILITAZIONI PER TIPOLOGIE BISOGNI SPECIALI.....	7
ARRIVO ALLA STRUTTURA.....	9
COME RAGGIUNGERE LA STRUTTURA.....	9
TRASFERIMENTI.....	11
PERCORSO DAL PARCHEGGIO PRIVATO/PUBBLICO ALL'INGRESSO.....	12
INGRESSO STRUTTURA.....	13
HALL - RECEPTION.....	14
CAMERE.....	17
Camere attrezzate/fruibili per gli ospiti con mobilità ridotta.....	17
Camera visitata accessibile.....	17
Servizi igienici nella camera degli ospiti con mobilità ridotta.....	20
Camera standard visitata.....	22
Servizi igienici nella camera standard.....	24
BAR E RISTORANTI.....	25
THE BEACH BAR AND RESTAURANT.....	25
THE HUT - COCO SHACK.....	28
RISTORANTE PRINCIPALE OLIVE.....	29
SAFFRON RESTAURANT.....	33
SILK ROAD BAR AND RESTAURANT.....	36
CLUB ROTANA RESTAURANT.....	37
PERCORSI INTERNI E SERVIZI COMUNI.....	Errore. Il segnalibro non è definito.
Percorsi interni.....	40
ASCENSORI.....	42
SERVIZI IGIENICI COMUNI nei pressi dell'area Bravo (bar, piscina e ristorante).....	43

SERVIZI IGIENICI COMUNI nei pressi della SPA (centro benessere).....	44
PISCINA	47
SPIAGGIA.....	51
ATTIVITÀ SPORTIVE/RICREATIVE E MINICLUB.....	53
Attività sportive	53
Palestra/Fitness	56
Miniclub/area giochi FLIPPER'S CLUB	57
Teatro.....	58
Sala meeting	59
Centro benessere - Spa	60
Centro diving	63
STUDI MEDICI/STRUTTURE SANITARIE	64
OSPEDALI NEI PRESSI DELLA STRUTTURA.....	64
ALTRE STRUTTURE SANITARIE NEI PRESSI DELLA STRUTTURA.....	64



WWW.HANDYSUPERABILE.ORG



SALALAH ROTANA RESORT – OMAN

TESTATO E AGGIORNATO DA [HANDY SUPERABILE](http://www.handysuperabile.org) url website NEL
2021

Tel.3498505727-www.handysuperabile.org– info@handysuperabile.org

INFORMAZIONI GENERALI

Nome struttura ricettiva

BRAVO SALALAH ROTANA RESORT

Tipologia

Resort

Indirizzo

PO BOX 436, PC 215 Al Saadah, Salalah

Città/località

Regione

Stato

Salalah

Sultanate of Oman

Oman

Contatti (telefono e e-mail)

Telefono 0039 011 19690202

Sito web

<https://www.alpitour.it/vacanze/oman/salalah/bravo-premium-salalah-rotana>

Breve descrizione

Situato nel cuore del Sultanato dell'Oman, a Salalah offre paesaggi da mille e una notte, un mare blu profondo e tramonti mozzafiato. La struttura è collocata a circa 25 km dall'aeroporto di Salalah, offre servizi esclusivi e accoglie una clientela internazionale. Questo resort a 5 stelle è stato ricavato dalla roccia del deserto, integrandosi così con il paesaggio e dispone di 422 camere e suite, di cui **n. 4 camere riservate alle persone con disabilità**, doppie matrimoniali, circondate da lagune, giochi d'acqua e canali artificiali per vivere un'esperienza indimenticabile.

La bellissima spiaggia di sabbia è attrezzata con lettini e ombrelloni ed ha un accesso al mare dolce e digradante. Una grande piscina al centro del villaggio, insieme a una piscina dedicata per adulti e bambini riservata agli ospiti Bravo. La **formula tutto incluso soft del Bravo Premium Salalah Rotana** resort offre agli ospiti un'esperienza gastronomica completa e variegata.

Il Ramadan è la principale festività religiosa musulmana. Durante questo periodo, che indicativamente va dal 7 febbraio al 9 marzo 2027, i servizi alberghieri di questo resort a Salalah potrebbero subire delle limitazioni





SALALAH ROTANA RESORT – OMAN

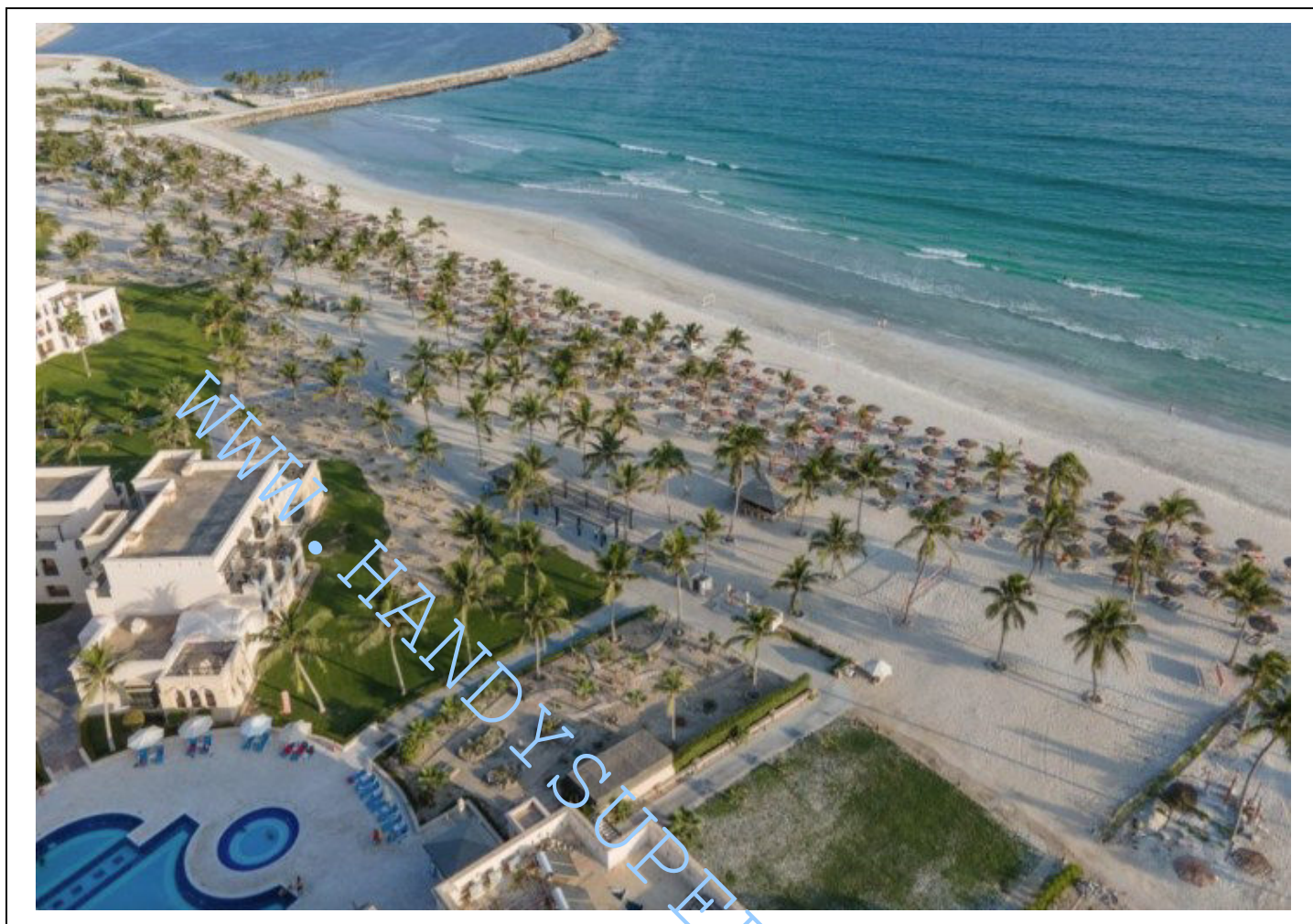
TESTATO E AGGIORNATO DA [HANDY SUPERABILE](http://www.handysuperabile.org) url website NEL 2021

Tel.3498505727-www.handysuperabile.org– info@handysuperabile.org

BREVE DESCRIZIONE SINTETICA DELLE FACILITAZIONI PER TIPOLOGIE BISOGNI SPECIALI

	<p>DISABILI MOTORI GRAVI IN CARROZZINA MANUALE</p> <p>TRASFERIMENTI: in Oman non esistono bus e taxi attrezzati per il trasporto di persone con grave disabilità su carrozzina. Si consiglia pertanto di richiedere al Tour operator, all'atto della prenotazione, un trasferimento privato con taxi non attrezzato e carrozzina sistemata nel portabagagli auto (è richiesto un supplemento).</p> <p>INGRESSO HOTEL: L'ingresso principale, è raggiungibile attraverso una rampa lunga cm 680, larga cm 280, con pendenza del 7% e con una superficie liscia in cemento.</p> <p>AREE COMUNI: Il resort risulta accessibile, per la quasi totalità: i percorsi che collegano la camera adattata con le altre aree comuni sono tutti in piano o con rampe di raccordo, superabile ancora più agevolmente se dotati di un propulsore elettrico. Il personale è comunque sempre disponibile ad offrire aiuto all'ospite con disabilità.</p> <p>CAMERE: Le camere adattate per clienti con mobilità ridotta e il bagno risultano abbastanza spaziosi e il varco più stretto che conduce al letto e al wc è superiore a 80 cm.</p> <p>SPIAGGIA: La spiaggia è raggiungibile dall'area comune Bravo (dove si trova ristorante, piscina, bar) attraverso un percorso in piano di circa 70 metri.</p>
	<p>NON VEDENTI & IPOVEDENTI</p> <p>PERCORSI INTERNI: Nei vari percorsi interni non sono presenti segnali tattili (sistema loges o vettore, e con diversi colori in prossimità di cambio direzione e scalini o rampe) per facilitare l'orientamento dei clienti non vedenti e/o ipovedenti. I percorsi che collegano le aree principali sono abbastanza lunghi e difficilmente memorizzabili (consigliabile un accompagnatore).</p> <p>Alla reception non sono presenti pannelli tattili o in braille per non vedenti.</p> <p>CANE GUIDA: Per l'accesso del cane guida è necessario inviare una richiesta preventiva in fase di prenotazione, che sarà valutata dalla Direzione della struttura</p> <p>RISTORANTI: Ai ristoranti non è disponibile una carta menù in braille.</p>
	<p>SORDI & IPOACUSICI</p> <p>Alla reception sono presenti pannelli informativi, e lungo i percorsi si trovano cartelli direzionali.</p>
	<p>PERSONE DIALIZZATE</p> <p>A 25 Km a Salalah si trova As Sultan Qaboos Hospital, in Şalāla, Oman phone number +971 56 867 8678 che dispone anche di una unità per la dialisi.</p>

	<p>PERSONE CON INTOLLERANZE & ALLERGIE ALIMENTARI</p> <p>Il ristorante dispone, previa richiesta all'atto della prenotazione, di alimenti per clienti con intolleranze alimentari (Handy Superabile e il Tour Operator non possono tuttavia garantire la non contaminazione). Il cliente che necessita di avere informazioni specifiche circa il servizio prestato dovrà richiederle, segnalando le proprie esigenze, all'atto della prenotazione. Al momento dell'arrivo in hotel, dovrà poi contattare il responsabile della ristorazione per riconfermare le proprie esigenze e ottenere informazioni circa le modalità di preparazione ed erogazione dei pasti”.</p>
	<p>FAMIGLIE CON BAMBINI</p> <p>Per i piccoli ospiti fra 3 e 13 anni troviamo Miniclub o Flipper's club raggiungibile in piano dove tutti i bimbi si ritrovano a giocare con lo staff animazione, con diverse sale per attività supervisionate da personale esperto. Disponibile anche una area giochi e babysitting su richiesta (a pagamento).</p>



ARRIVO ALLA STRUTTURA

COME RAGGIUNGERE LA STRUTTURA

IN AEREO

Un volo diretto dall'Italia per l'aeroporto di Salalah è di circa 6 ore e mezza, mentre un volo con scalo (più comune), ha una durata media di 14 ore

Servizio di assistenza per persone con disabilità

Sì, viene assicurata, un'assistenza completa, in partenza/arrivo, grazie al personale preposto, disponibile ad accompagnare il passeggero con disabilità, per il disbrigo delle pratiche di check

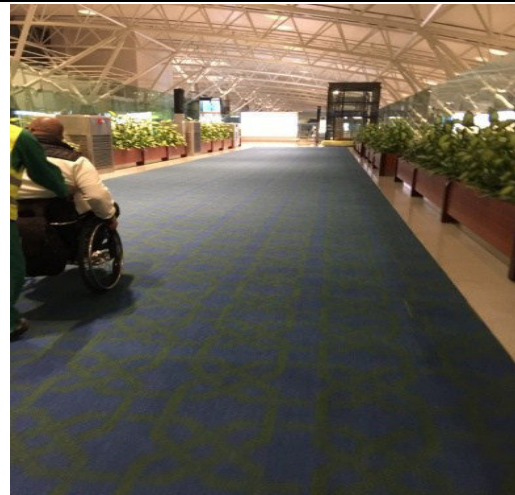
in/out, durante la consegna/ritiro del bagaglio, fino alla porta d'imbarco o ai punti di accoglienza dei T.O

Imbarco/sbarco del passeggero con mobilità ridotta

L'imbarco/sbarco del passeggero con mobilità ridotta viene effettuato con finger (corridoio mobile che collega il gate con l'aereo). A disposizione, sedia a rotelle più stretta per il passaggio più agevole nel corridoio dell'aeromobile

Percorso dall' aereo fino al check-out e uscita

Il percorso dall'aereo fino al ritiro bagagli, check-out e all'uscita è su diversi piani superabili tramite ascensore con cabina ampia ed accessibile ai viaggiatori in carrozzina

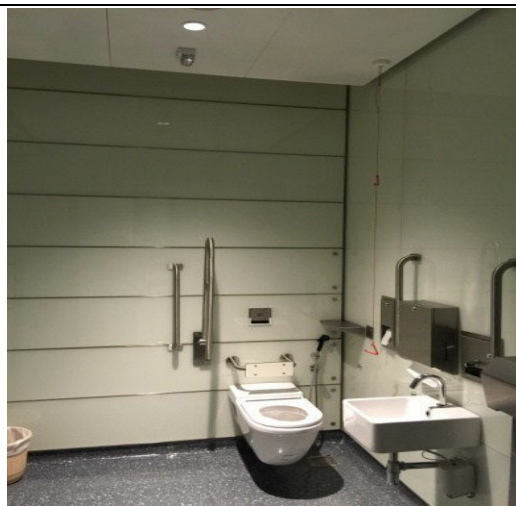


Percorsi tattili per ciechi e ipovedenti

NO

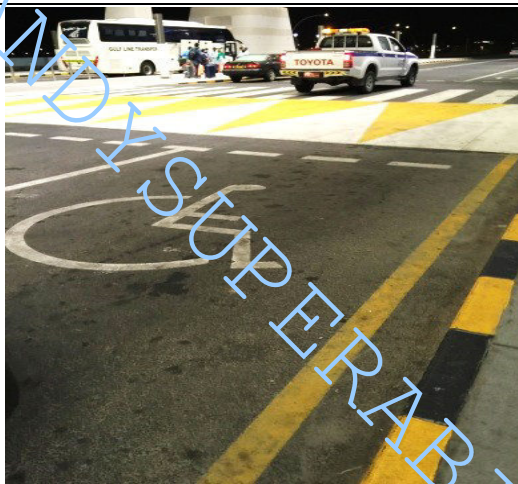
Presente un locale wc accessibile con maniglie di sostegno

SI, nelle aree interne dell'aeroporto si trovano servizi igienici attrezzati per persone con mobilità ridotta, con porta di luce netta superiore a 80 cm, wc dotato di doccetta flessibile, maniglione di sostegno ad entrambi i lati, spazio laterale e frontale sufficiente per la carrozzina



Percorso dall'uscita dell'aeroporto al parcheggio

All'uscita dall'aeroporto il parcheggio è raggiungibile tramite un percorso in piano e dispone di posti riservati ai portatori di handicap, con segnaletica orizzontale e/o verticale



TRASFERIMENTI

Durata del trasferimento, in auto/bus dall'aeroporto

Circa 30 minuti

Per il trasferimento è disponibile

bus non adattato per il trasporto dei clienti in carrozzina

È possibile richiedere o noleggiare all'atto della prenotazione, un trasferimento privato

trasferimento privato con taxi non adattato con rampa e con la carrozzina manuale ripiegabile e trasportabile nel bagagliaio (da richiedere al Tour operator all'atto della prenotazione - è richiesto

un supplemento).



PERCORSO DAL PARCHEGGIO PRIVATO/PUBBLICO ALL'INGRESSO

Parcheggio privato

SI

Posto auto riservato a persone con disabilità nel parcheggio privato

NO

Tipologia di pavimentazione del parcheggio privato

La superficie liscia è in cemento e asfalto ed il marciapiedi è in piastrelle facilmente percorribile.



Parcheggio pubblico nelle vicinanze

NO

Percorso dal parcheggio all'ingresso

In piano

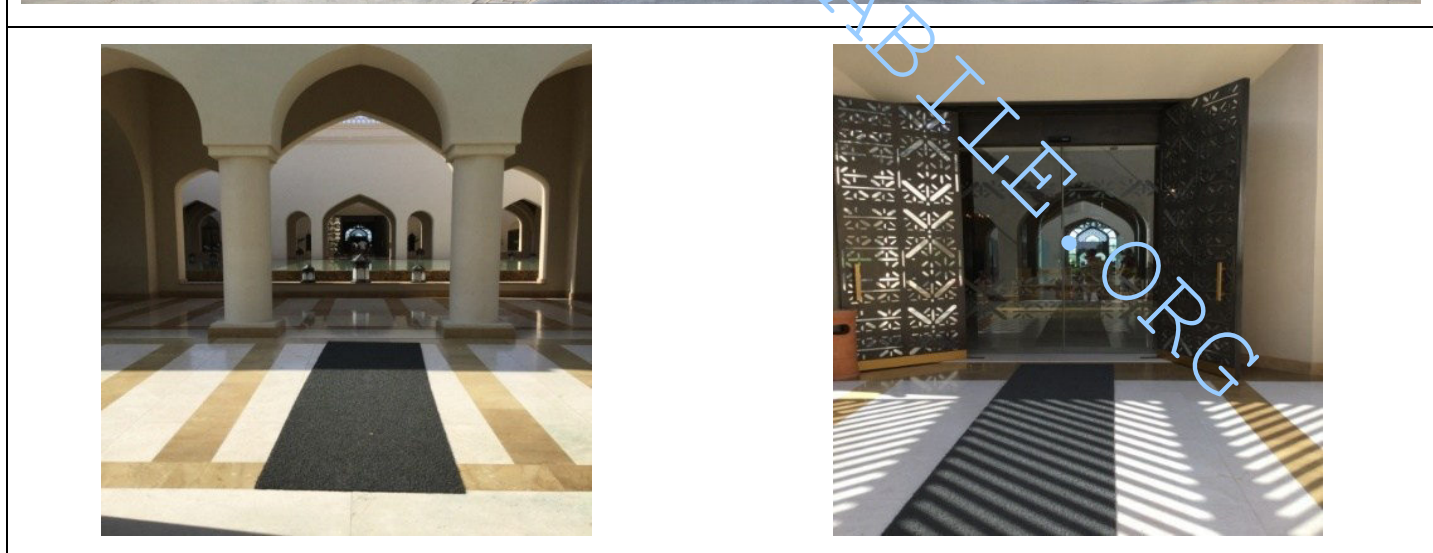
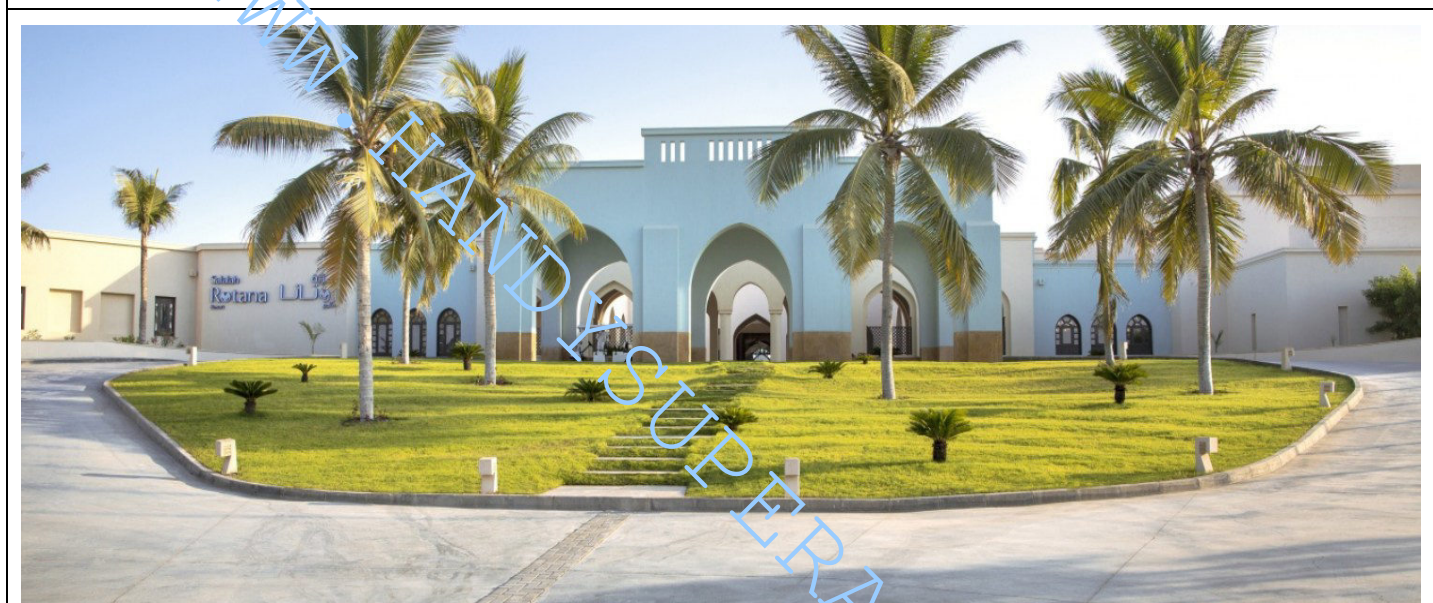
Distanza dal parcheggio all'ingresso

Metri 50

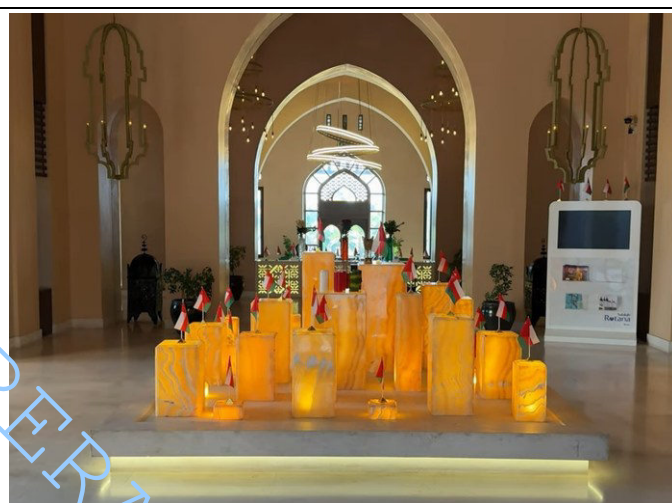
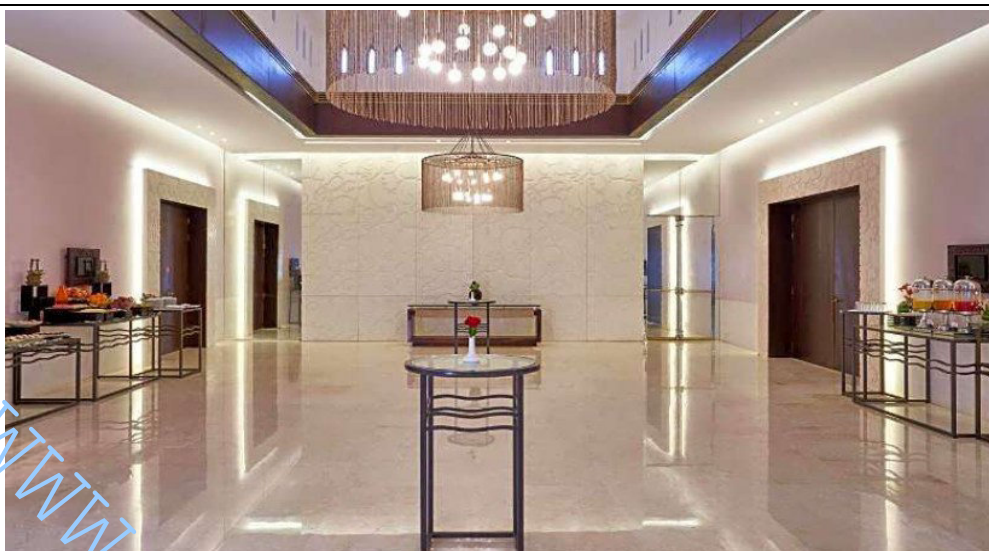
INGRESSO STRUTTURA

Ingresso accessibile

principale



Modalità di accesso alla struttura
rampa lunga cm 680, larga cm 280, con pendenza del 7% e con una superficie liscia in cemento
Tipologia della porta di ingresso
a due ante automatiche
Larghezza utile porta/varco d'ingresso
superiore a 90 cm
Indicatori e mappe tattili
NO
HALL - RECEPTION
Appena entrati nella hall così spaziosa ed elegante ci troviamo da subito avvolti nell'atmosfera magica del mondo arabo con i suoi profumi intensi e dettagli degli arredi. L'angolo relax è caratterizzato da divanetti, poltrone e candele illuminate che rendono ancora più magico l'ambiente.
Hall raggiungibile
In piano
Altezza banco di ricevimento
110 cm



Personale multilingue

SI

È prevista assistenza iniziale ai visitatori con disabilità

SI



CAMERE

Tipologia e numero di camere

Struttura con **422 camere** distribuite in eleganti edifici a 3 piani immersi nei verdi giardini.

Camere disponibili in diverse tipologie: Classic vista giardino e Deluxe vista mare (43 m², per un massimo di 2 adulti e 1 bambino); Classic Superior vista giardino e Superior vista mare (50 m², per un massimo di 2 adulti e 2 bambini); Junior Suite (67 m², per un massimo di 3 adulti e 1 bambino); Suite con 1 camera da letto (95 m², per un massimo di 3 adulti e 1 bambino); Suite con 2 camere da letto (143 m², per un massimo di 4 adulti e 1 bambino).

Interni delle camere sofisticati, con comfort moderni: servizi privati con doccia e asciugacapelli, aria condizionata e ventilatore a soffitto, TV satellitare, telefono, cassetta di sicurezza, minifrigo con bottigliette d'acqua, balcone o terrazzo per il relax.

Camere attrezzate/fruibili per gli ospiti con mobilità ridotta

num. 4 doppie, con terzo letto



Camera visitata accessibile

Numero camera. 110 doppia con terzo letto, comunicante con camera standard

Ubicazione

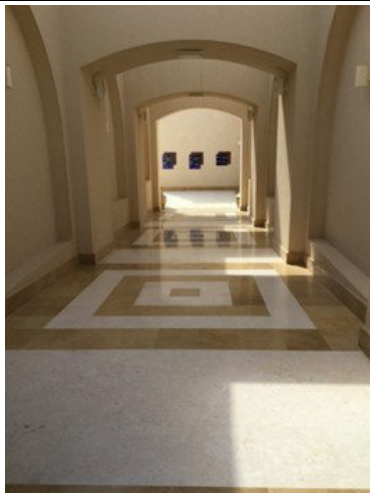
Al piano terra, rialzato

Modalità di accesso alla camera/appartamento visitato

tramite una rampa lunga cm 1300, larga cm 250, con una pendenza del 23% (si consiglia agli ospiti in carrozzina manuale l'aiuto di un accompagnatore)

Larghezza utile porta di ingresso

80 cm, si apre con chiave elettronica verso l'interno e con sforzo moderato

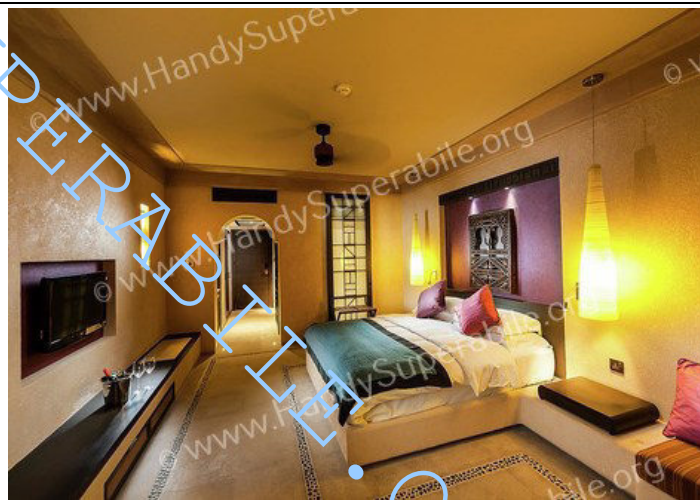


Tipologia e altezza del letto

num.1 **LETTO MATRIMONIALE** di altezza cm 57, num. 1 **LETTO SINGOLO**, nella parete opposta

Spazio libero ai lati del letto matrimoniale e del letto singolo

lo spazio libero di manovra sui tre lati è superiore a 90 cm

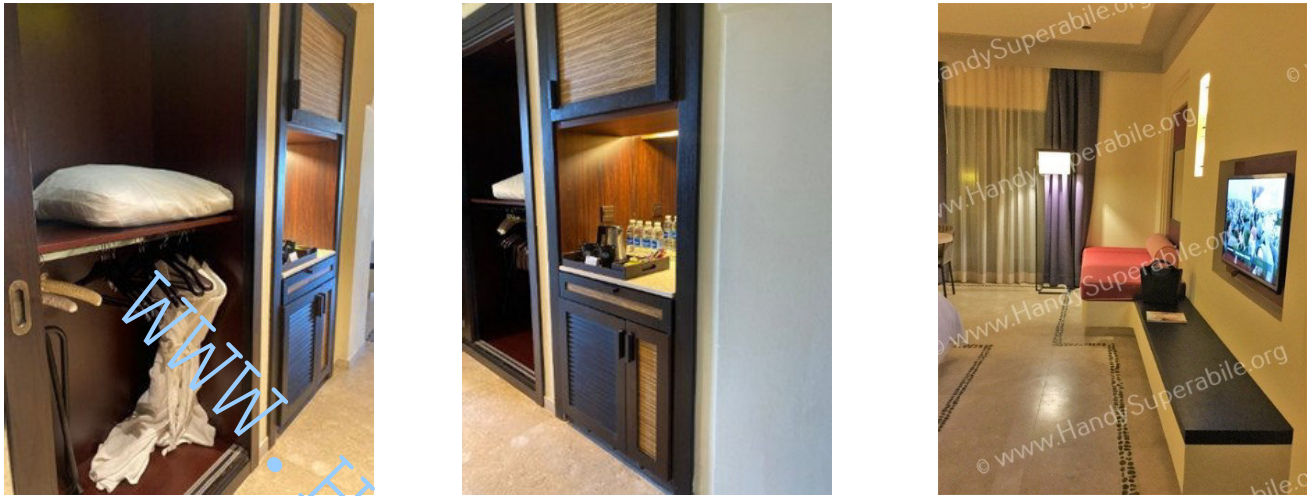


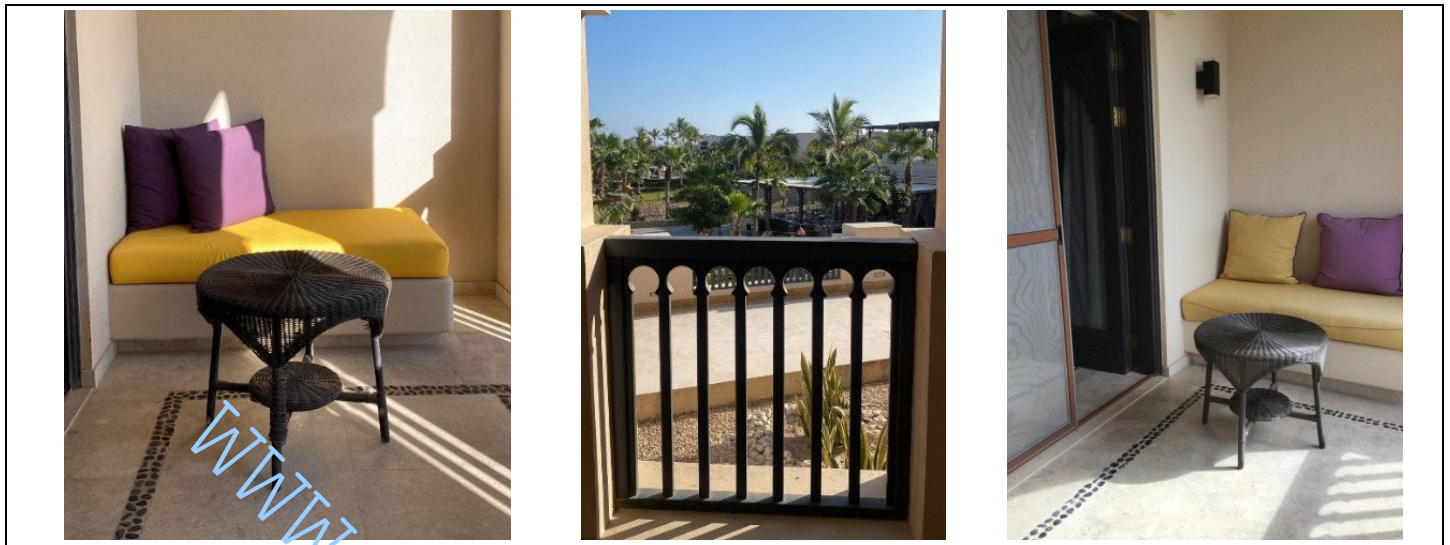
Telefono in camera con punto sul tasto 5 per ospiti ipo/non vedenti

SI

Tipologia dell'armadio

Ad ante scorrevoli

Altezza da terra dell'appendiabiti
104 cm

Spazio libero sottostante la scrivania
Tavolo tondo con spazio libero 72 cm
Altezza comando controllo ambientale temperatura
115 cm
In camera sono disponibili
cassaforte, frigobar, ferro da stiro e bollitore acqua per degustare le varietà di thè e caffè
Accesso al terrazzo/balcone/giardino se presente
Tramite soglia/guida larga 1 cm H 2 cm. Sono presenti un divanetto e un tavolino
Larghezza utile porta ingresso terrazzo
Porta scorrevole con luce netta di circa 70 cm



Servizi igienici nella camera degli ospiti con mobilità ridotta

Il bagno è molto curato nelle sue rifiniture e nella qualità del materiale, gli spazi sono sufficienti per una persona in carrozzina, il varco più stretto nel percorso che dalla porta conduce al wc è di cm 143.

Accesso al locale

In piano

Larghezza utile porta di ingresso

Scorrevole larghezza 85 cm

Altezza WC

45 cm



Sedile WC a parte frontale
Di tipo continuo
Maniglioni di sostegno
a sinistra del wc reclinabile, a destra del wc fisso a parete
Doccetta flessibile a lato del wc
SI
Spazio libero ai lati del wc
a sinistra 94 cm, a destra 22 cm e frontale superiore a 100 cm
Campanello elettrico/telefono a lato wc
Assente
Lavabo con spazio sottostante per accostamento carrozzina
66 cm
Tipologia specchio
Fisso fruibile da ospite in carrozzina
Altezza da terra asciugacapelli e portasciugamani
Asciugacapelli 127 cm, portasciugamani per doccia a cm 108 e per lavabo cm 76
Disponibile doccia accessibile agli ospiti con mobilità ridotta
SI
Tipologia doccia
A filo pavimento con varco più stretto, dalla porta di ingresso di 80 cm
Sedia doccia
Sedia pieghevole H 50 cm, dimensioni 43 x 41 cm
Maniglione di sostegno
A destra e sinistra fissi al muro
Presenza di soffione o saliscendi
Rubinetteria a leva e saliscendi 135 cm da terra



Camera standard visitata

n. 441, doppia

Ubicazione

1° piano

Modalità di accesso alla camera/appartamento visitato

raggiungibile con ascensore, e accessibile tramite un viale larg > 80 cm ed un secondo ascensore (larghezza porta 79 cm, profondità 140 cm, larghezza 120 cm)



441



Larghezza utile porta di ingresso

75 cm

Apertura porta di ingresso
verso l'interno con chiave elettronica, e sforzo moderato
Tipologia e altezza del letto
Num. 1 LETTO MATRIMONIALE di altezza cm 55 cm

Spazio libero ai lati del letto
a sinistra superiore a 90 cm, destra superiore a 90 cm e frontale superiore a 90 cm
Telefono in camera con punto sul tasto 5 per ospiti ipo/non vedenti
SI
Tipologia dell'armadio
ad ante
Altezza da terra dell'appendiabiti
166 cm
Spazio libero sottostante la scrivania
Tavolo rotondo che può essere usato come scrivania, 72 cm
In camera sono disponibili
cassaforte, frigo bar, bollitore e ferro da stiro
Accesso al terrazzo/balcone/giardino se presente

tramite soglia/guida larga 1 cm H2 cm

Larghezza utile porta ingresso terrazzo

Porta scorrevole 70 cm

Servizi igienici nella camera standard

Accesso al locale

In piano

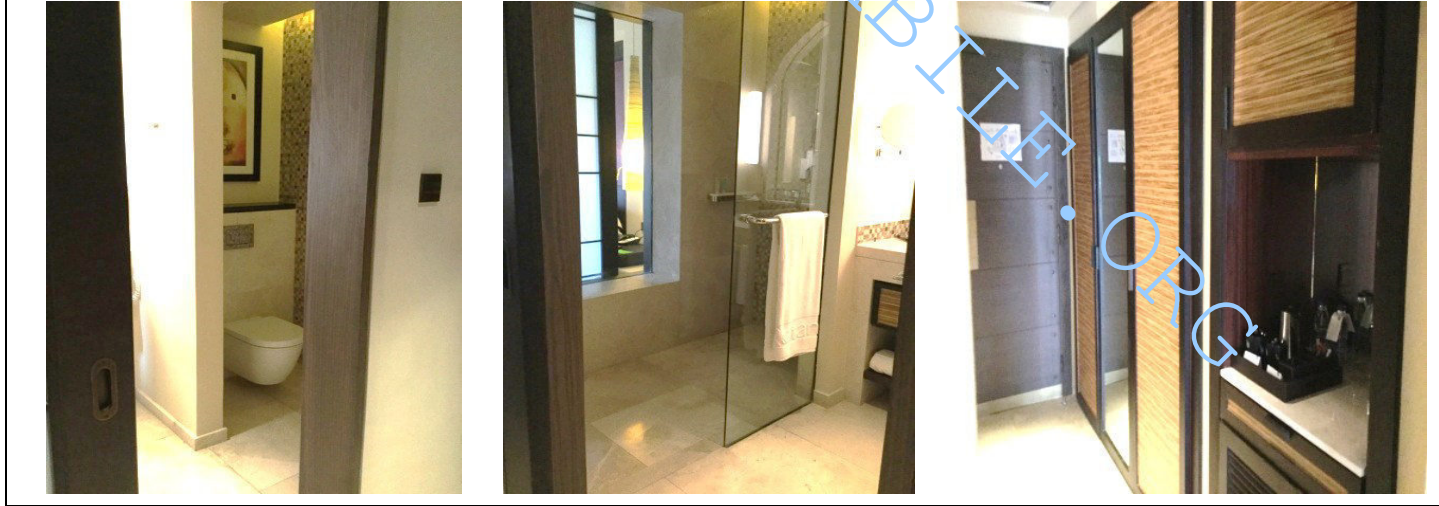


Larghezza utile porta di ingresso

85 cm

Tipologia della porta

scorrevole



Altezza WC
40 cm
Sedile WC a parte frontale
Privo di dente frontale
Spazio libero ai lati del wc
a sinistra e a destra 30 cm e frontale 92 cm
Altezza Lavabo
86 cm non fruibile da ospite in carrozzina con specchio fisso
Altezza da terra asciugacapelli e portasciugamani
Asciugacapelli 115 cm, Doccia 100 cm, Lavabo 73 cm
Disponibile doccia accessibile agli ospiti con mobilità ridotta
SI
Tipologia doccia
filo pavimento, con box di cm 72 x 118 cm e varco-ingresso di cm 70
Presenza di soffione o saliscendi
Rubinetto a leva con saliscendi posto a 130 cm da terra

BAR E RISTORANTI

Bravo Premium Salalah Rotana resort offre agli ospiti un'esperienza gastronomica completa e variegata.

Servizio a buffet presso il ristorante principale Olive, riservato agli ospiti Bravo e dotato di show-cooking; **2 Bar**, The Hut – Coco Shack in spiaggia e il Beach Bar vicino alla piscina per bevande.

Inoltre, sono disponibili: Postazioni street food con proposte dolci e salate, aperte durante la giornata; Spuntino di mezzanotte al ristorante Saffron dalle 23 alle 2; Formula Dine Around, con la possibilità di cenare in diversi ristoranti dell'intero complesso Hawana (eccetto Silk Road e ristoranti Premium), previa prenotazione, per esplorare la cucina internazionale, indiana, thailandese, araba, turca e orientale.


THE BEACH BAR AND RESTAURANT

Situato accanto a una delle invitanti piscine e con vista sull'oceano, questo locale è una scelta sempre molto apprezzata da amici e famiglie che desiderano gustare un pasto informale all'aperto. Oltre a cibo delizioso, offriamo intrattenimento dal vivo tutti i giorni.



Ubicazione

Al piano terra, vicino alla piscina Rotana

Modalità di accesso
tramite rampa lunga 90 cm, larga 100 cm e con pendenza 18%.

Pavimentazione
Liscia piastrellata
Larghezza utile della porta di ingresso
Varco aperto
Altezza del banco
>100 cm
Tipologia dei tavoli
Varie tipologie
Altezza utile sotto il tavolo per accostamento carrozzina
>65 cm

THE HUT - COCO SHACK



Posizionato direttamente sulla spiaggia di sabbia bianca e circondato da palme da cocco, è il luogo ideale per drink, snack e relax; dotato di sgabelli al banco

Ubicazione

In spiaggia

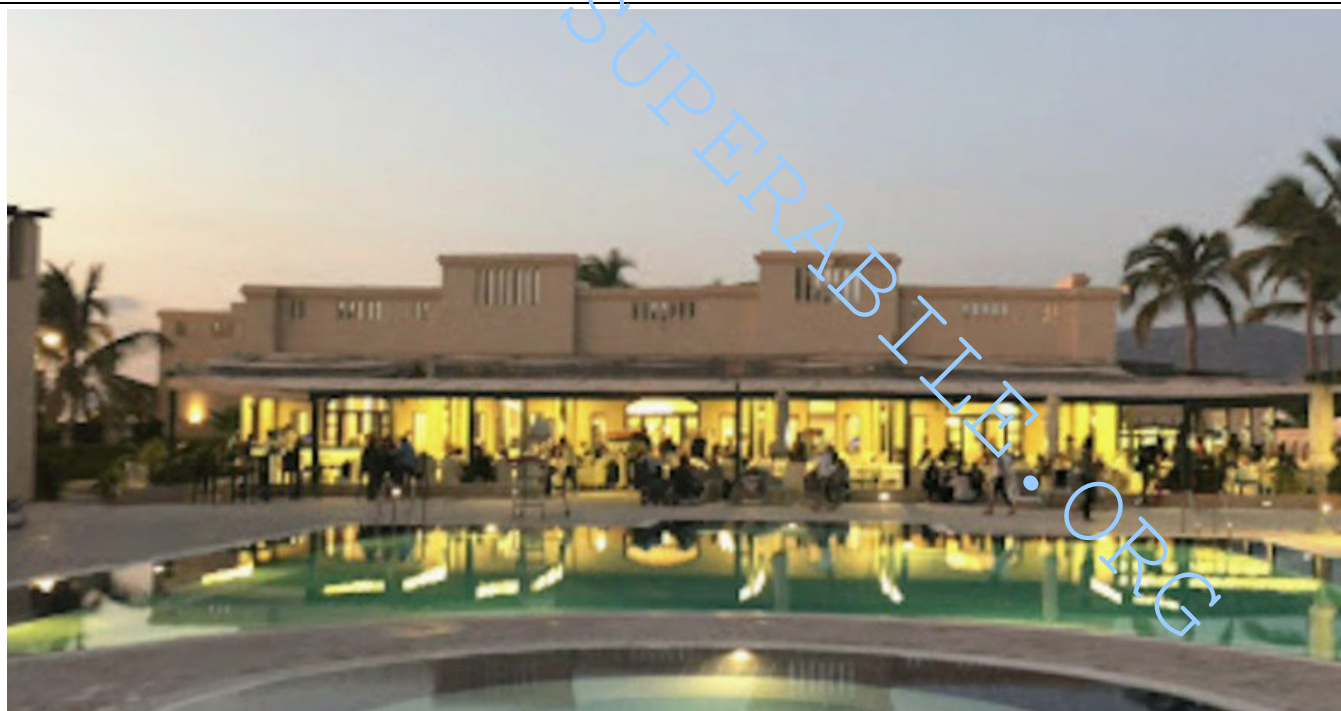
Altezza del banco

110 cm



RISTORANTE PRINCIPALE OLIVE

Aperto a colazione, pranzo e cena, il ristorante offre una cucina tipica italiana legata ai profumi del mediterraneo dove potete degustare una fantasia di antipasti a buffet, diverse tipologie di primi piatti, pesce e carne alla griglia, una ottima pizza e un buffet ricco di dolci. Il personale è molto disponibile e gentile.



Ubicazione


Piano – 1, nei pressi della piscina nell'area Bravo	
Modalità di accesso	
Raggiungibile tramite alcune rampe, con larghezza superiore a 100 cm, e lunghezza e pendenza rispettivamente:	
<ul style="list-style-type: none"> - una prima rampa lunghezza. cm 1300, larghezza cm 250 e pendenza 23%: - una seconda rampa lunghezza cm 320, larghezza cm 105, pendenza 15% e corrimano sx e dx: - una terza rampa lunghezza cm 233, larghezza cm 115, pendenza 29% e corrimano a sx e dx: - una quarta rampa lunghezza cm 90, larghezza cm 100 e pendenza 18%. 	
	
Larghezza utile della porta di ingresso	
A 2 ante, superiore a 90 cm	
Pavimentazione	
liscia	
Scalino battiporta di altezza	
2 cm	
Banco del buffet se presente	
alto da terra 75 cm	

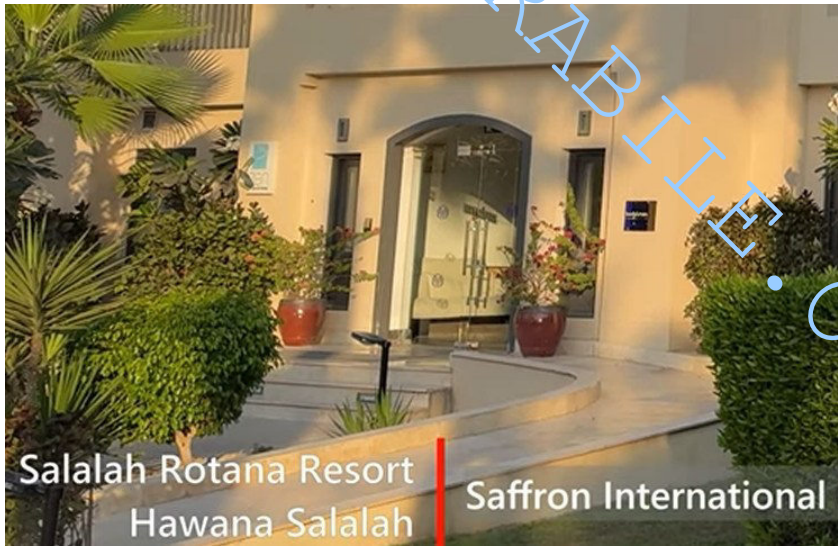


I distributori del caffè e latte, durante la colazione, se presenti, sono posti ad un'altezza di 90 cm

Ad un cliente con mobilità ridotta e/o non vedente è possibile riservare sempre lo stesso tavolo

Si

Servizio al tavolo per persone con disabilità
Si
Tipologia dei tavoli
con supporto centrale
Altezza utile sotto il tavolo per accostamento carrozzina
70 cm
Menù con caratteri large print (ingranditi)
NO
Il ristorante dispone di veranda/dehors esterna
SI
Modalità di accesso alla veranda/dehors esterna se è presente
In piano

Servizi igienici comuni fruibili da un ospite con ridotta mobilità
Vedi servizi igienici comuni
INFO PER I PICCOLI OSPITI

Disponibilità di seggioloni per neonati
SI
INFO PER INTOLLERANZE/ALLERGIE ALIMENTARI
Il ristorante dispone di
Non dispone di cucine dedicate e stoviglie separate
Disponibilità dei seguenti alimenti per celiaci
biscotti, pane, pasta
Note eventuali
Il ristorante è preparato per ospitare clienti con allergie alimentari e dispone, previa richiesta all'atto della prenotazione, di alimenti per clienti con intolleranze alimentari (Handy Superabile e il Tour Operator non possono tuttavia garantire la non contaminazione). Il cliente che necessita di avere informazioni specifiche circa il servizio prestato dovrà richiederle, segnalando le proprie esigenze, all'atto della prenotazione. Al momento dell'arrivo in hotel, dovrà poi contattare il responsabile della ristorazione per riconfermare le proprie esigenze e ottenere informazioni circa le modalità di preparazione ed erogazione dei pasti".
SAFFRON RESTAURANT
Saffron offre deliziosi piatti internazionali per colazione, pranzo e cena. Nei nostri sontuosi buffet, ricchi di piatti autentici preparati al momento davanti ai vostri occhi presso le postazioni interattive degli chef, c'è sempre un nuovo sapore da scoprire.
 <p>Salah Rotana Resort Hawana Salah</p> <p>Saffron International</p>

**Ubicazione**

Adiacente al Silk Road, nei pressi della Spa e del centro fitness

Modalità di accesso

Tramite 3 scalini superabili con rampa

Larghezza utile della porta di ingresso

>90 cm

SALALAH ROTANA RESORT – OMAN

TESTATO E AGGIORNATO DA [HANDY SUPERABILE](http://www.handysuperabile.org) url website NEL 2021

Tel.3498505727-www.handysuperabile.org– info@handysuperabile.org



Pavimentazione
Liscia
Banco del buffet se presente
Si fruibile da ospite in carrozzina
Ad un cliente con mobilità ridotta e/o non vedente è possibile riservare sempre lo stesso tavolo
Si
Servizio al tavolo per persone con disabilità
Si
Tipologia dei tavoli
A gambo centrale
Altezza utile sotto il tavolo per accostamento carrozzina
>65<75 cm
Il ristorante dispone di veranda/dehors esterna
Si

Modalità di accesso alla veranda/dehors esterna se è presente

In piano

**Servizi igienici comuni fruibili da un ospite con ridotta mobilità**

Si (vedi "servizi igienici accessibili nei percorsi interni e servizi comuni")

SILK ROAD BAR AND RESTAURANT

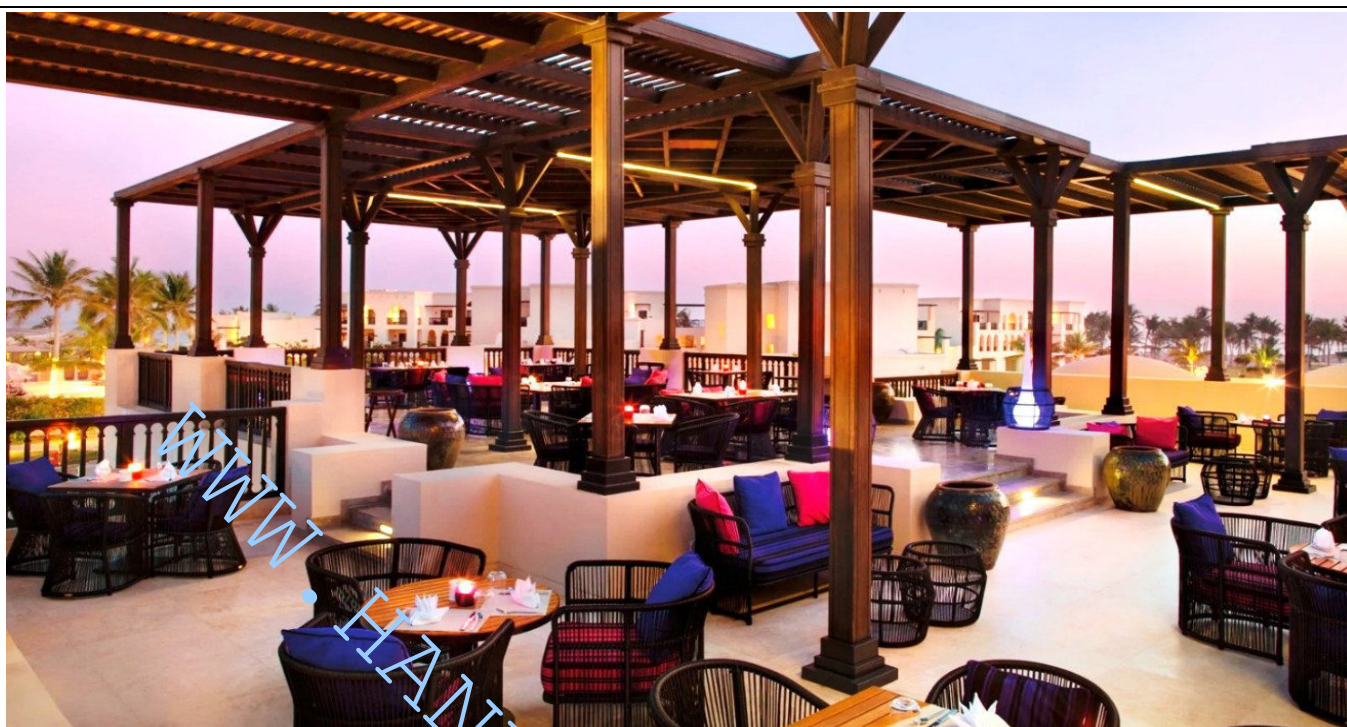
Con il meglio che l'Asia ha da offrire, Silk Road propone deliziosi piatti dell'Estremo Oriente, della cucina thailandese e indiana in un ambiente sofisticato con vista sui canali del resort.

Ubicazione

Adiacente allo Saffron restaurant, nei pressi della Spa e del centro fitness

Modalità di accesso

In piano



Larghezza utile della porta di ingresso

ampia

Pavimentazione

Liscia scorrevole

Ad un cliente con mobilità ridotta e/o non vedente è possibile riservare sempre lo stesso tavolo

SI

Servizio al tavolo per persone con disabilità

Si

Tipologia dei tavoli

bassi

CLUB ROTANA RESTAURANT

Questa struttura ospita anche un'esclusiva area Club Rotana, accessibile solo a ospiti selezionati. Con un'accogliente area esterna per cenare, il Club Rotana è aperto tutto il giorno e offre una varietà di menù squisiti che cambiano dalla mattina alla sera. Con vista sul Mar Arabico, è un luogo elegante dove gustare una cucina raffinata.



Modalità di accesso

In piano, nei pressi della spiaggia

Larghezza utile della porta di ingresso

Varco aperto

Pavimentazione

liscia

Banco del buffet se presente

75 cm circa

Servizio al tavolo per persone con disabilità

Si

Tipologia dei tavoli

Varie tipologie

Altezza utile sotto il tavolo per accostamento carrozzina

Fruibile da ospite in carrozzina

WWW.HANDYSUPERABILE.ORG

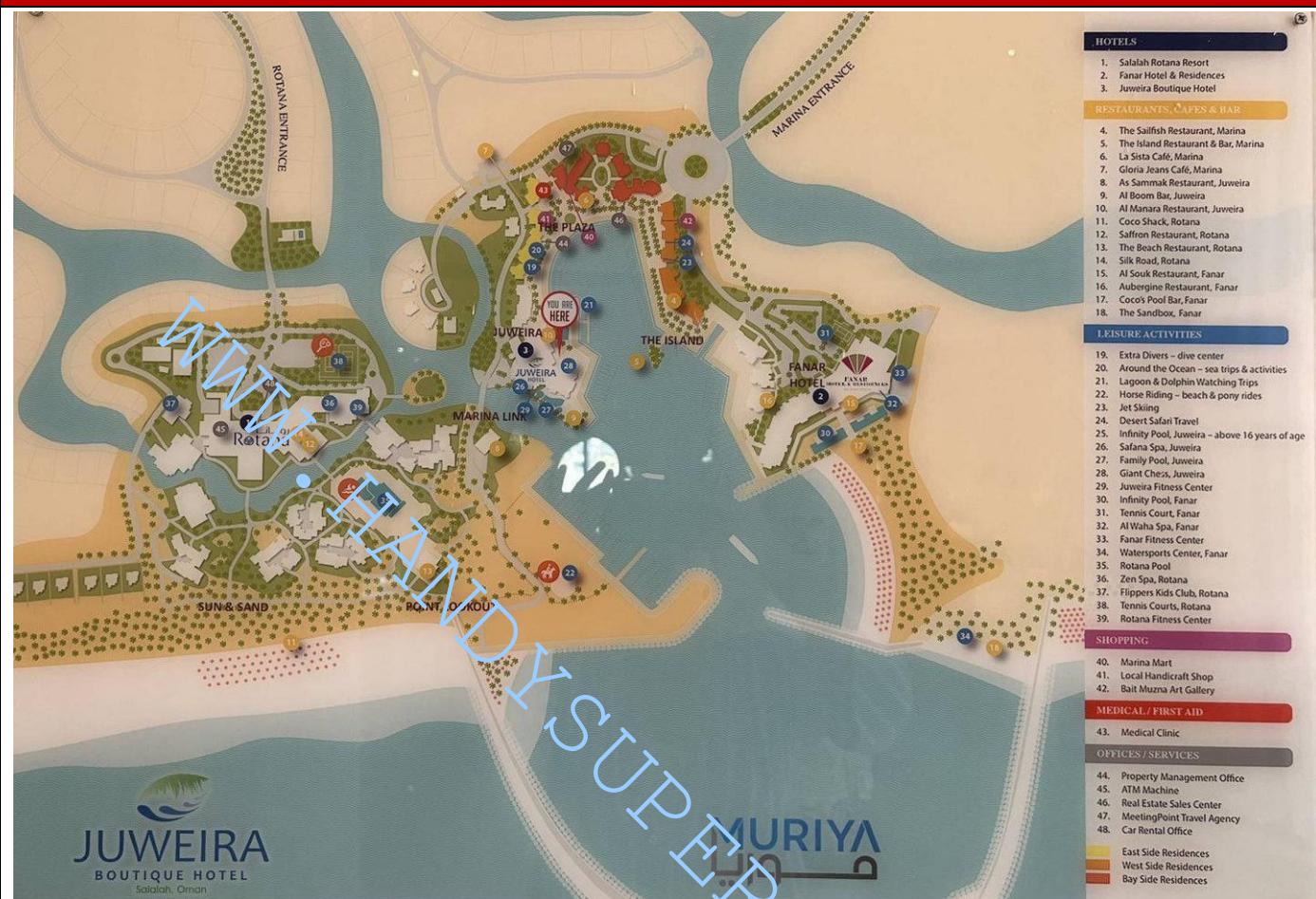


SALALAH ROTANA RESORT – OMAN

TESTATO E AGGIORNATO DA [HANDY SUPERABILE](http://www.handysuperabile.org) url website NEL
2021

Tel.3498505727-www.handysuperabile.org- info@handysuperabile.org

PERCORSI INTERNI E SERVIZI COMUNI



Percorsi interni

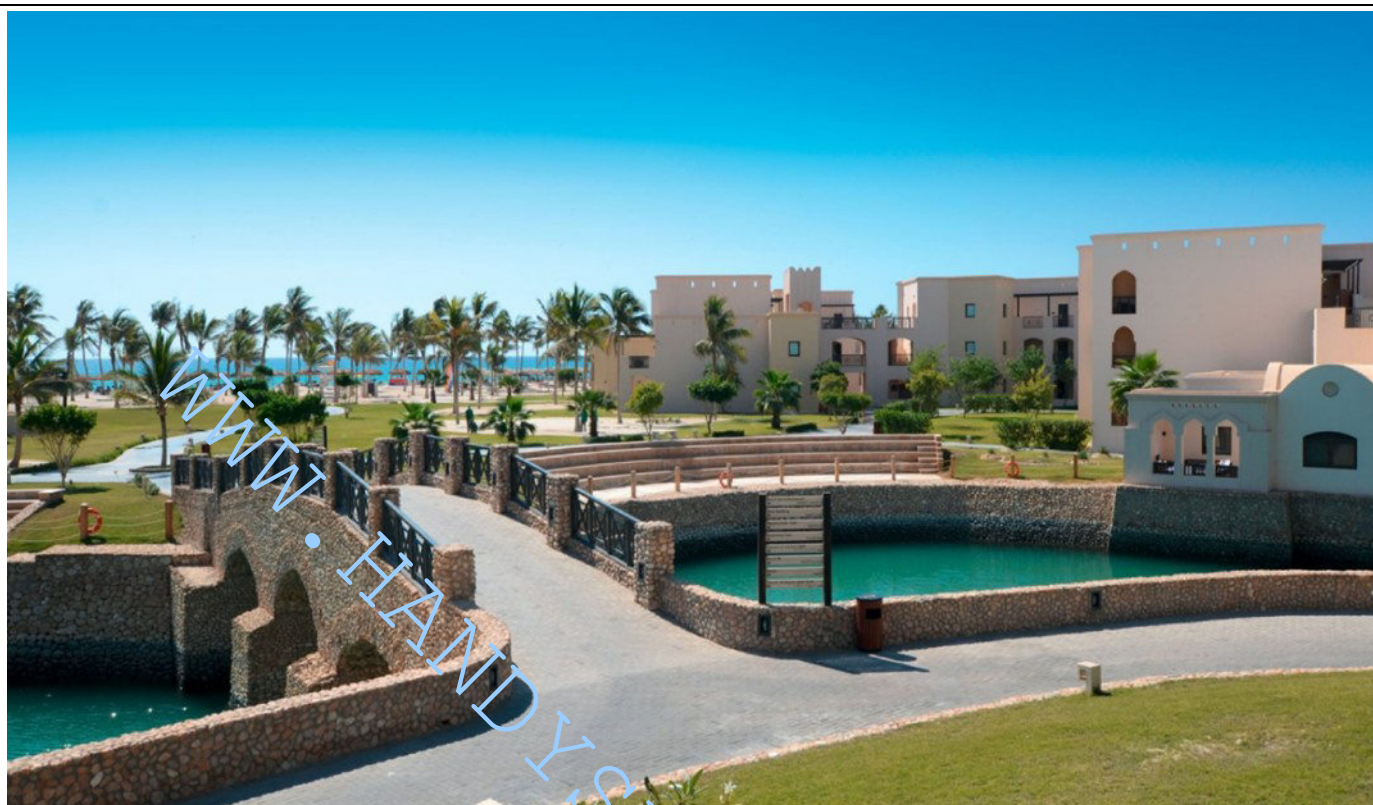
Il resort risulta accessibile, per la quasi totalità: i percorsi che collegano la camera adattata con le altre aree comuni sono tutti in piano o con rampe di raccordo, superabile ancora più agevolmente se dotati di un propulsore elettrico. Il personale è comunque sempre disponibile ad offrire aiuto all'ospite con disabilità

Distanze approssimative dalla camera/appartamento/bungalow visitato e destinato ai clienti con disabilità fino alle diverse aree comuni principali

Dalla CAMERA visitata all' INGRESSO (Hall)	150 m
Dalla CAMERA visitata al RISTORANTE PRINCIPALE	700/800 m
Dalla CAMERA visitata alla PISCINA PRINCIPALE	700/800 m
Dalla CAMERA visitata alla SPIAGGIA	850 m

Lungo i percorsi interni sono presenti segnali tattili in sistema loges, per non vedenti

NO



Indicare se i percorsi di collegamento con le aree comuni sono in piano o con rampe o con scalini, oltre a quelli già descritti

Dalla **CAMERA** visitata al **RISTORANTE PRINCIPALE**

Dalla **CAMERA** visitata alla **SPIAGGIA**

La camera riservata agli ospiti in carrozzina si trova nel blocco centrale del Resort e per arrivare in spiaggia bisogna seguire un percorso di circa m 800 (si consiglia un propulsore elettrico a chi deambula con una carrozzina manuale) raggiungibile tramite alcune rampe con pendenza variabile dal 10 al 20 % circa; a metà percorso si trova l'ascensore che porta al -1 con una porta che ha una larghezza cm 79, con una larghezza interna di cm 140 e una profondità di cm 120.

Dal **RESORT** ai **NEGOZI/BOUTIQUE**

All'interno del Resort troviamo dei Negozi/Boutique dove si possono acquistare diversi souvenir dell'OMAN

Modalità di accesso

Questi negozi si possono raggiungere attraverso una rampa lunga cm 680 e larga cm 250 con una pendenza del 7%; la porta di ingresso è larga cm 70



ASCENSORI

La struttura dispone di due ascensori:

uno è situato vicino alla hall e serve per raggiungere l'area relax (sauna-bagno turco-fitness piscina), l'**altro** che porta al piano -1, si trova nel percorso che conduce all'area piscina-bar-ristorante Bravo



Dimensioni
Gli ascensori hanno una pulsantiera esterna posta ad un'altezza di cm 115 in braille ed in rilievo; la porta ha una larghezza di cm 79, con larghezza interna cabina di cm 140 e profondità di cm 120. La tastiera interna è in braille ed è posta ad una altezza di cm 107, all'interno troviamo dei maniglioni e gli avvisi sonori
SERVIZI IGIENICI COMUNI nei pressi dell'area Bravo (bar, piscina e ristorante)
Modalità di accesso
In piano
Larghezza utile porta di ingresso
Doppia porta, superiore a 90 cm
Tipologia della porta
ad anta apribile verso l'interno

Tipologia della maniglia
A leva
Altezza WC
45 cm
Sedile WC a parte frontale
Privo di dente frontale aperto
Maniglioni di sostegno

a sinistra del wc, reclinabile e a destra del wc, fisso
Doccetta flessibile a lato del wc
SI
Spazio libero ai lati del wc
a sinistra e frontale superiore a 100 cm, a destra 42 cm
Lavabo con spazio sottostante per accostamento carrozzina
70 cm
Tipologia specchio
fisso
Note eventuali
Il varco più stretto tra la porta e il wc è di cm 74

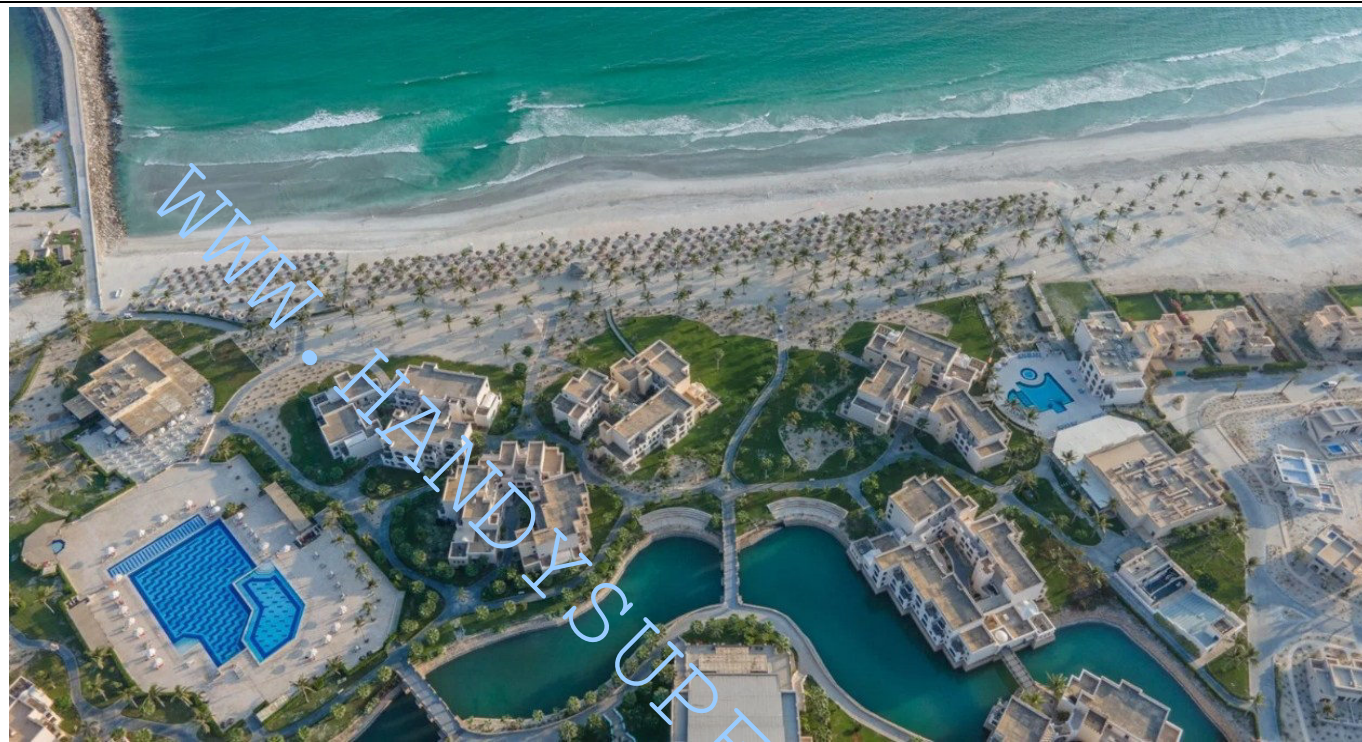
SERVIZI IGIENICI COMUNI nei pressi della SPA (centro benessere)
Modalità di accesso
In piano
Tipologia della porta
ad anta apribile verso l'esterno
Tipologia della maniglia
A leva

Sedile WC a parte frontale
Privo di dente frontale aperto
Maniglioni di sostegno
a sinistra e destra fisso
Doccetta flessibile a lato del wc
SI
Presente Lavabo con spazio sottostante per accostamento carrozzina
SI




PISCINA

Una grande piscina al centro del villaggio, insieme a una piscina dedicata per adulti e bambini riservata agli ospiti Bravo, entrambe climatizzate



PISCINA AREA BRAVO

Ubicazione

Al centro dell'area Bravo, vicino al ristorante Olive e ai servizi igienici comuni

Modalità di accesso all'area piscina

tramite una rampa, lunga cm 90 e larga cm 100, con pendenza del 18%

Pavimentazione

Piastrelle lisce, antiscivolo

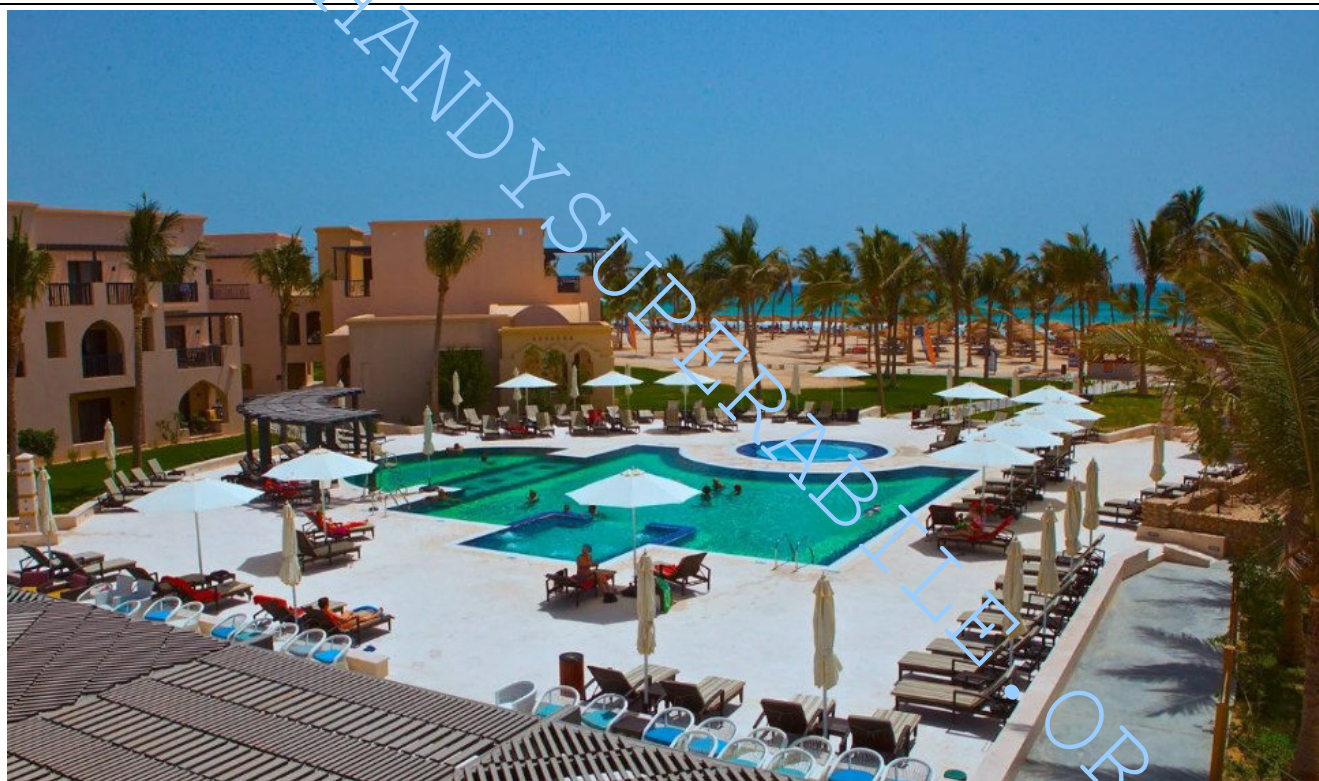
Accesso alla vasca tramite

scala metallica



Il personale può offrire assistenza alle persone disabili per il trasporto con l'ausilio

SI



Vasca profonda

120 cm

Altezza bordo-livello acqua

a sfioro

Nell'area piscina si trova una doccia

con scalino alto cm 12

Servizi igienici fruibili nelle vicinanze della piscina

SI (vedi "servizi igienici aree comuni")

PISCINA CENTRALE



Ubicazione

Nei pressi della spiaggia e accanto al ristorante Beach Bar and Restaurant Rotana

Modalità di accesso

In piano



SPIAGGIA



Un'area di spiaggia sabbiosa attrezzata, riservata e dotata di ombrelloni, lettini e teli mare gratuiti. Accesso al mare dolce e digradante, ideale anche per i nuotatori meno esperti. Barriera corallina e punti principali per immersioni e snorkeling, raggiungibili tramite escursioni organizzate.

Modalità di accesso alla spiaggia

Raggiungibile dall'area comune Bravo (dove si trova ristorante, piscina, bar) attraverso un percorso in piano di circa 70 metri

**Tipologia di Spiaggia**

sabbia

In spiaggia è presente una passerella

NO

Disponibile sedia anfibia per bancage persone con mobilità ridotta di proprietà o tramite tour operator

NO, si consiglia di richiederne una al tour operator, in comodato gratuito, se disponibile al momento, da ritirare all'aeroporto e riconsegnare al ritorno

Il personale è disponibile ad offrire assistenza per il trasporto con l'ausilio medesimo in acqua e viceversa

SI

Disponibili servizi igienici fruibili dagli ospiti con mobilità ridotta

NO, (vedi descrizione nella scheda percorsi interni e servizi comuni)

ATTIVITÀ SPORTIVE/RICREATIVE E MINICLUB

Attività sportive

Per gli ospiti più sportivi, il Bravo Premium Salalah Rotana offre tante possibilità:

- Beach volley, beach tennis, calcetto, ping-pong e calcio balilla, freccette e bocce
- 1 campi da tennis in sintetico
- Palestra e sauna

A pagamento sono disponibili:

- 4 campi da padel con possibilità di noleggio attrezzatura e lezioni private
- Un diving center presso la base nautica nelle vicinanze dell'hotel (il tratto di mare per le immersioni dista circa 70 km).

Con l'equipe di animazione Bravo Alpitour sono previsti intrattenimenti diurni, anche sulla spiaggia, corsi e tornei. In serata spettacoli nell'anfiteatro (cabaret, varietà, giochi, commedie, musical) e seconde serate nell'area comune bravo con piano bar e giochi di gruppo.

CAMPI DA TENNIS

Ubicazione

Nei pressi della Spa e del centro fitness

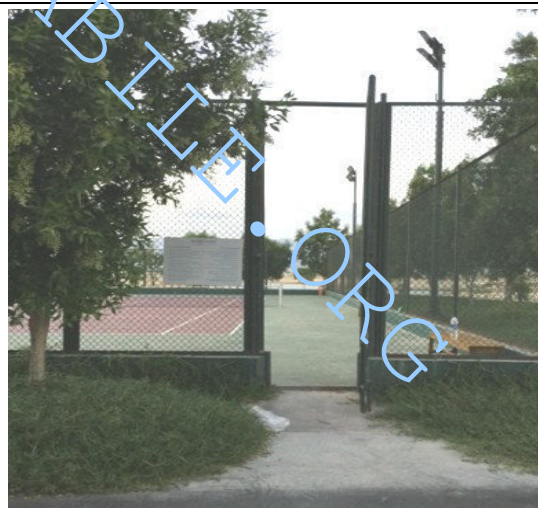
Modalità di accesso

raggiungibile tramite due rampe:

- prima rampa lunghezza cm 680, larghezza cm 250, pendenza 7%
- seconda rampa (marciapiede) lunghezza cm 1840, larghezza cm 120, pendenza 14,5%

Larghezza porta di ingresso

Cancello largo cm 76 e scalino/battiporta interno 3 cm

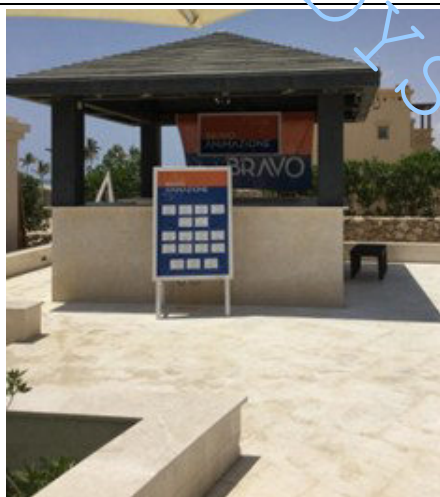




FRECCETTE

Ubicazione

in diverse aree del villaggio, in spiaggia, in piscina e nell'area Beach Bar



TAVOLI DA PING-PONG

Ubicazione

nell'aria giochi FLIPPER'S

Modalità di accesso

In piano

Larghezza porta ingresso

120 cm

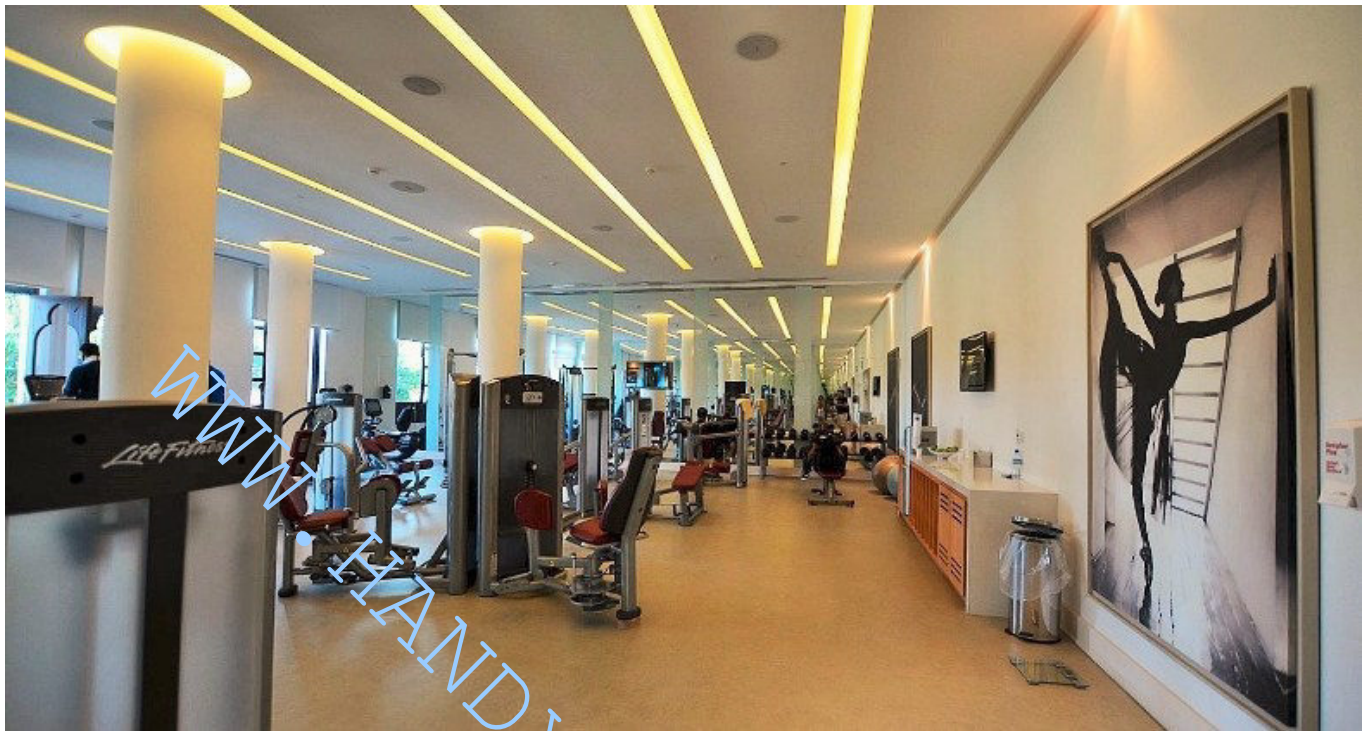
CAMPO BOCCE
Ubicazione
in spiaggia
Modalità di accesso
non può essere raggiunto dagli ospiti con mobilità ridotta, ma ci si può avvicinare a pochi metri tramite una rampa lunga cm 215 larga cm 115 con pendenza 23%



CAMPO BEACH VOLLEY
Ubicazione
In spiaggia, vicino al bar The Hut



Palestra/Fitness



Ubicazione

Adiacente al centro benessere

Modalità di accesso alla palestra/fitness

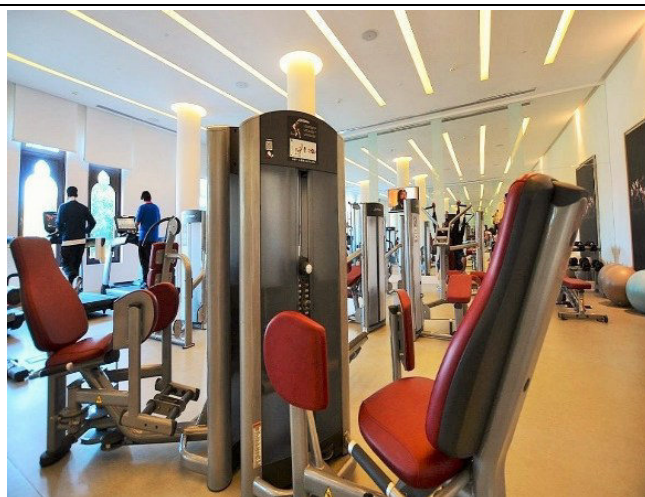
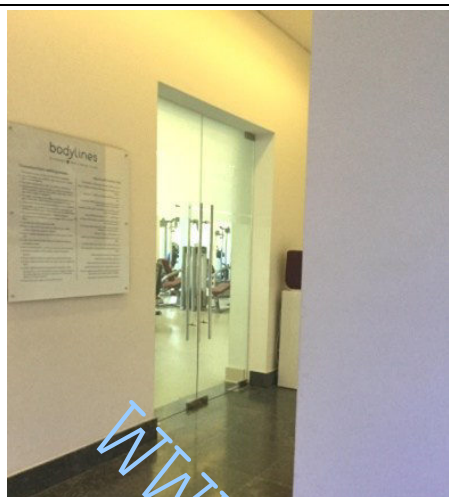
In piano

Larghezza utile porta di ingresso

80 cm

Tipologia della porta

ad ante apribile da ambedue le parti



Miniclub/area giochi FLIPPER'S CLUB

Per i piccoli ospiti fra 3 e 13 anni troviamo Miniclub o Flipper's club raggiungibile in piano dove tutti i bimbi si ritrovano a giocare in oltre 450 mq con lo staff animazione, con diverse sale per attività supervisionate da personale esperto. Qui i piccoli ospiti potranno pitturare, guardare film, giocare con la playstation, praticare sport, svolgere attività di artigianato e tanto altro ancora. E' disponibile anche un servizio di Babysitter su richiesta (a pagamento)



Modalità di accesso al miniclub

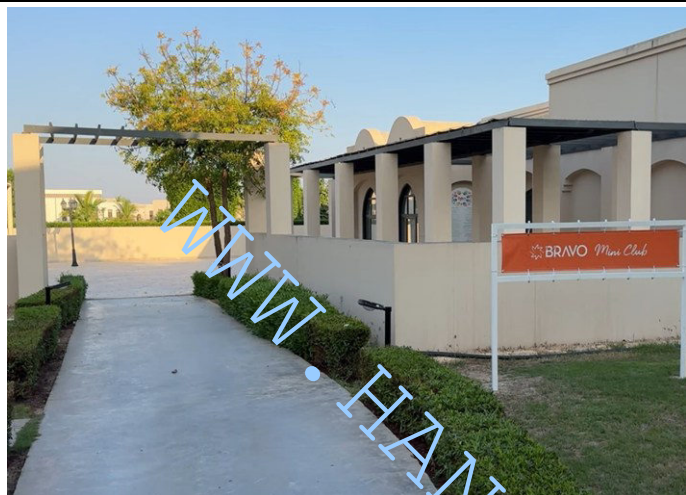
In piano

Larghezza utile porta di ingresso

120 cm

Tipologia di miniclub in base alle età

Dai 3 ai 13 anni



Teatro

Modalità di accesso al teatro

raggiungibile tramite una rampa lunga cm 1260 larga 145 con pendenza del 12%

Note eventuali

Nel teatro non ci sono posti riservati a persone con mobilità ridotta ma è disponibile spazio frontale sufficiente per posizionarsi in prima fila anche in carrozzina. Tutte le sere a fine spettacolo in teatro, la serata continua nell'area comune bravo Beach Bar con piano bar e giochi di gruppo



Sala meeting

Disponibili cinque sale completamente attrezzate con le più moderne attrezzature audiovisive oltre ad una splendida sala da ballo Al Hajar.

Ubicazione

Nel centro del resort



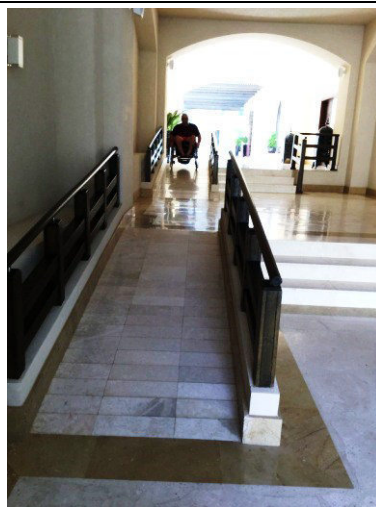
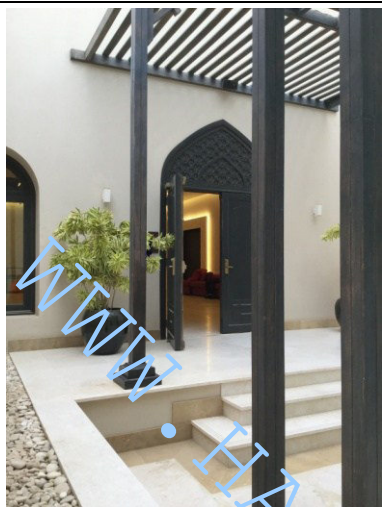
SALALAH ROTANA RESORT – OMAN

TESTATO E AGGIORNATO DA [HANDY SUPERABILE](http://www.handysuperabile.org) url website NEL 2021

Tel.3498505727-www.handysuperabile.org- info@handysuperabile.org

Modalità di accesso

raggiungibili tramite 3 scalini superabili tramite una rampa lunga cm 318, larga cm 110 e con pendenza 16%, dotata di corrimano in legno ad entrambi i lati



Centro benessere - Spa

La Spa si compone di 8 sale per trattamenti progettate individualmente: 4 per le femmine e 4 per i maschi. Una squadra dedicata di terapisti competenti offre un ampio ventaglio di trattamenti e diversi tipi di massaggi (thailandese, rigenerante, rilassante), per soddisfare tutti gli ospiti. Per pianificare un trattamento o per ulteriori informazioni, si prega di contattare il centro al numero +968 2327 5763 o via e-mail all'indirizzo zenspa.saialah@rotana.com

Ubicazione

Adiacente alla palestra

Modalità di accesso alla Spa

rampa lunga cm 708, larga cm 180 con pendenza del 6,5%

Larghezza utile porta/varco di ingresso

A 2 ante, 80 cm. Apre da ambo i lati



Al centro benessere/Spa sono presenti le seguenti attività:

SAUNA

Accessibile tramite scalino alto 1.5 cm e porta larga 60

BAGNO TURCO

Accessibile con scalino alto 2 cm, e porta larga 90 cm

SALA RELAX

Accessibile in piano con porta larga 58 cm

SALA MASSAGGIO

Attraverso porta larga 74 cm

Letto per massaggio

Fisso, alto da terra 74 cm



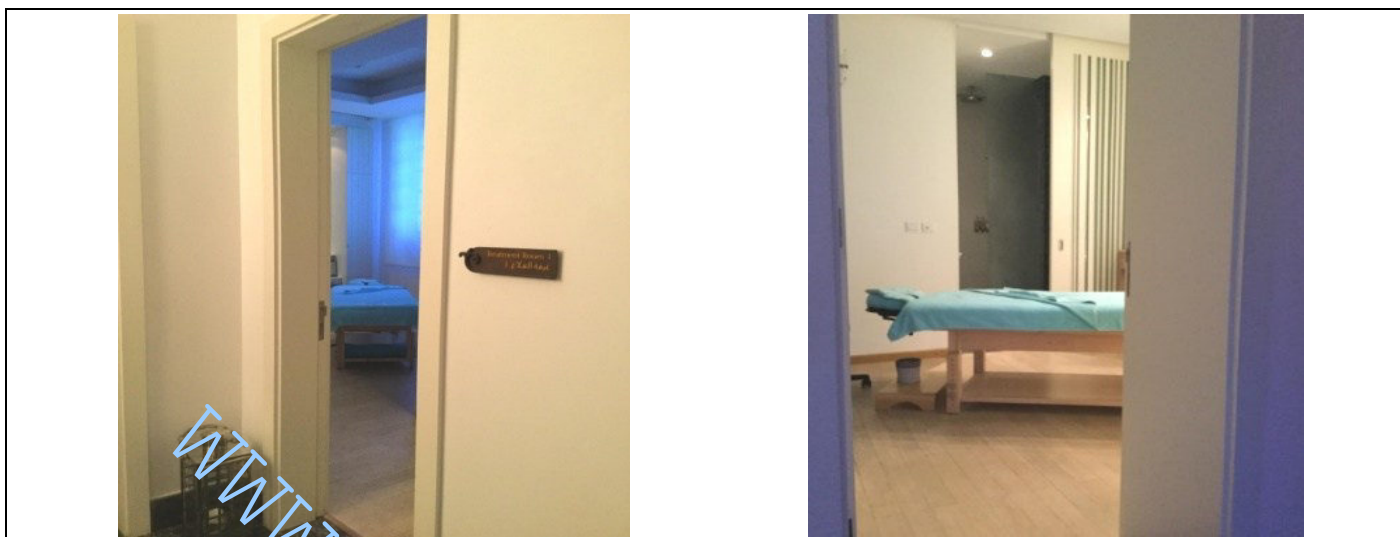
E' presente un locale spogliatoio

SI

Larghezza porta

75 cm





Centro diving

Il diving center si trova presso la base nautica nelle vicinanze dell'hotel (il tratto di mare per effettuare le immersioni dista circa 70 km) ed è a pagamento

STUDI MEDICI/STRUTTURE SANITARIE

ALL'INTERNO DELLA STRUTTURA È PRESENTE UNO STUDIO MEDICO, **solo su richiesta, ma non c'è un servizio fisso**

OSPEDALI NEI PRESSI DELLA STRUTTURA

Sultan Qaboos Hospital, Salalah

È il principale ospedale **PUBBLICO** statale della zona, con pronto soccorso e tutti i reparti; dispone anche di una unità per la dialisi. Dista 20/ 30 minuti in auto

Indirizzo: 2344+349, Salalah, Oman

Telefono: +96823216000

ALTRE STRUTTURE SANITARIE NEI PRESSI DELLA STRUTTURA

Badr Al Sama Hospital Salalah

Uno dei migliori, **PRIVATO**, molto usato da stranieri (servizi completi), dista circa 20 Km

Indirizzo: As Salam St, Salalah

Telefono: +96823291830).

Lifeline Hospital Salalah

Ospedale **PRIVATO** moderno, aperto 24h, dista circa 18/20 Km

Indirizzo: Al Wadi, Salalah 211

Telefono: +96823212340

MaxCare Hospital Salalah

Più piccolo ma valido per emergenze e visite rapide, distanza dalla struttura circa 21/23 Km

Indirizzo: 23rd July Street, Salalah

Telefono: +96823292277

The Wave Pharmacy FARMACIA

Indirizzo: Salalah (zona Al Wadi/ centro città) Telefono +96822009614

Una delle migliori per emergenze notturne a circa 25 minuti in auto, aperta 24H tutti i giorni

WWW.HANDYSUPERABILE.ORG